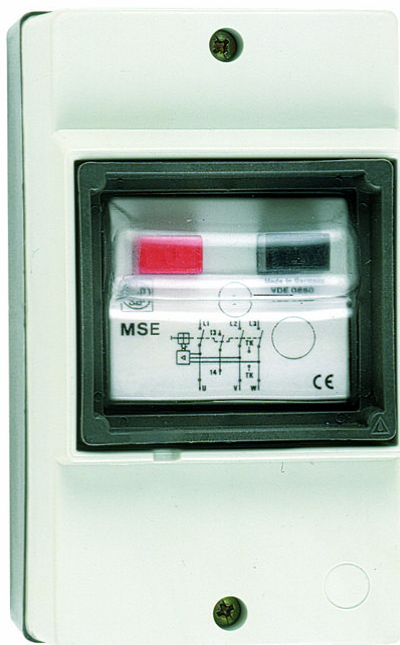


Montage- und Bedienungsanleitung

Motorschutzschalter MSE/ MSD

Seite 1 von 6

Inhalt:	Seite
1. Transport, Lagerung.....	2
2. Beschreibung.....	2
3. Montage.....	3
4. Inbetriebnahme.....	3
5. Wartung.....	6
6. Service.....	6



Diese Bedienungsanleitung enthält technische Angaben und sicherheitsrelevante Hinweise.
Lesen Sie diese Anleitung vor der Montage und vor jeglicher Arbeit am Motorschutzschalter aufmerksam durch!
Soler & Palau haftet nicht für Schäden, die durch bestimmungswidrigen Gebrauch verursacht werden.



Montage- und Bedienungsanleitung

Motorschutzschalter MSE/ MSD

Seite 2 von 6

1. Transport, Lagerung

Bitte prüfen Sie das Gerät nach Erhalt auf einwandfreien Zustand und Funktion.

Nachstehende Angaben sind bei der Entgegennahme zu prüfen und mit der Bestellung zu vergleichen:

1. Modell
2. Ausführung
3. Technische Daten

Bitte lagern Sie den Motorschutzschalter originalverpackt, trocken und wettergeschützt. Halten Sie Lagertemperaturen zwischen -10°C und $+40^{\circ}\text{C}$ ein.

2. Beschreibung

Die Motorschutzschalter MSE/ MSD dient der Absicherung von Motoren mit zum Klemmbrett geführten Thermokontakten. Bei überschreiten der zulässigen Wicklungstemperatur öffnen die Thermokontakte und unterbrechen den Steuerstromkreis. Dabei wird die Spannungsversorgung zum Motor getrennt.

Soler & Palau GmbH übernimmt keine Haftung bei nicht bestimmungsgemäßer Verwendung und daraus resultierender Personen- oder Sachschäden.

Technische Daten:

MSE

- Wechselstrom 230V/50Hz
- Belastbar von 0,4 – 10 A
- Aufputz-Montage
- Schaltschrank-Einbau
- Potentialfreier Hilfskontakt/Alarmkontakt
- Schutzart IP 54

Abmessungen

B = 79 mm
H = 141mm
T = 92 mm

MSD

- Wechselstrom 400V/50Hz
- Belastbar bis 25 A
- Aufputz-Montage
- Schaltschrank-Einbau
- Potentialfreier Hilfskontakt/Alarmkontakt
- Schutzart IP 54

Abmessungen

B = 79 mm
H = 141mm
T = 92 mm

Diese Bedienungsanleitung enthält technische Angaben und sicherheitsrelevante Hinweise. Lesen Sie diese Anleitung vor der Montage und vor jeglicher Arbeit am Motorschutzschalter aufmerksam durch! Soler & Palau haftet nicht für Schäden, die durch bestimmungswidrigen Gebrauch verursacht werden.



Montage- und Bedienungsanleitung

Motorschutzschalter MSE/ MSD

Seite 3 von 6

3. Montage

Bevor mit der Installation des Motorschutzschalters begonnen wird, ist darauf zu achten, dass die Spannungsversorgung unterbrochen ist.

Die Installation muss, gemäß den jeweils gültigen nationalen Vorschriften, durch einen konzessionierten Fachbetrieb erfolgen.

Leistungsangaben beachten!

Netzspannung vergleichen!

Modell MSE und MSD sind **senkrecht** auf ebener Fläche zu montieren und nicht zu verspannen.

Elektroanschluss nach einschlägigen Vorschriften und beigefügtem Schaltbild durchführen.

Kabel nach Anschlussbild ordnungsgemäß einführen und auflegen!

Unbenutzte Kabeleinführungen sorgfältig verschließen.

4. Inbetriebnahme

Elektrischer Anschluss: MSE

Zuleitung: L an der Klemme **1**, N an der Klemme **5**

Motor: L+TK an der Klemme **2**, N an der Klemme **6**

Thermokontakte: TK an der Klemme **2** und TK an der Klemme **4**

Achtung: Die Anschlüsse für TK befinden sich auf der oberen Kontaktebene. Dabei bildet L mit dem linken TK einen gemeinsamen Anschlusspunkt.

Hilfs- / Alarmkontakt: Klemme **13** und **14**

Achtung: Die Anschlüsse befinden sich auf der unteren Kontaktebene

Elektrischer Anschluss: MSD

Zuleitung: L 1 an der Klemme **1**, L 2 an der Klemme **3**, L 3 an der Klemme **5**

Motor: an den Klemmen U, V, W

Thermokontakte: TK an den Klemmen **TK**

Achtung: Die Anschlüsse für TK befinden sich auf der unteren Kontaktebene.

Hilfs- / Alarmkontakt: Klemme **13** und **14**

Achtung: Die Anschlüsse befinden sich auf der unteren Kontaktebene

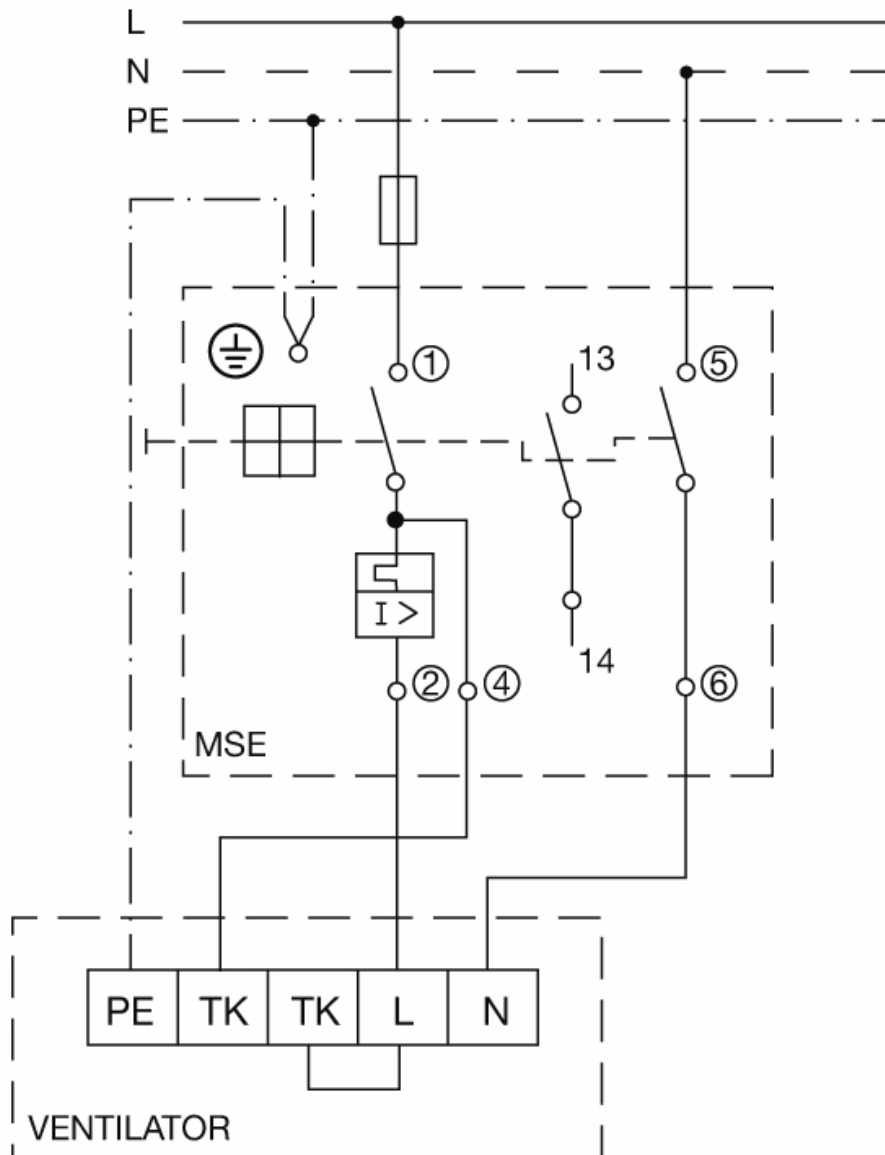
Diese Bedienungsanleitung enthält technische Angaben und sicherheitsrelevante Hinweise.
Lesen Sie diese Anleitung vor der Montage und vor jeglicher Arbeit am Motorschutzschalter aufmerksam durch!
Soler & Palau haftet nicht für Schäden, die durch bestimmungswidrigen Gebrauch verursacht werden.

Montage- und Bedienungsanleitung

Motorschutzschalter MSE/ MSD

Seite 4 von 6

Schaltbild: MSE

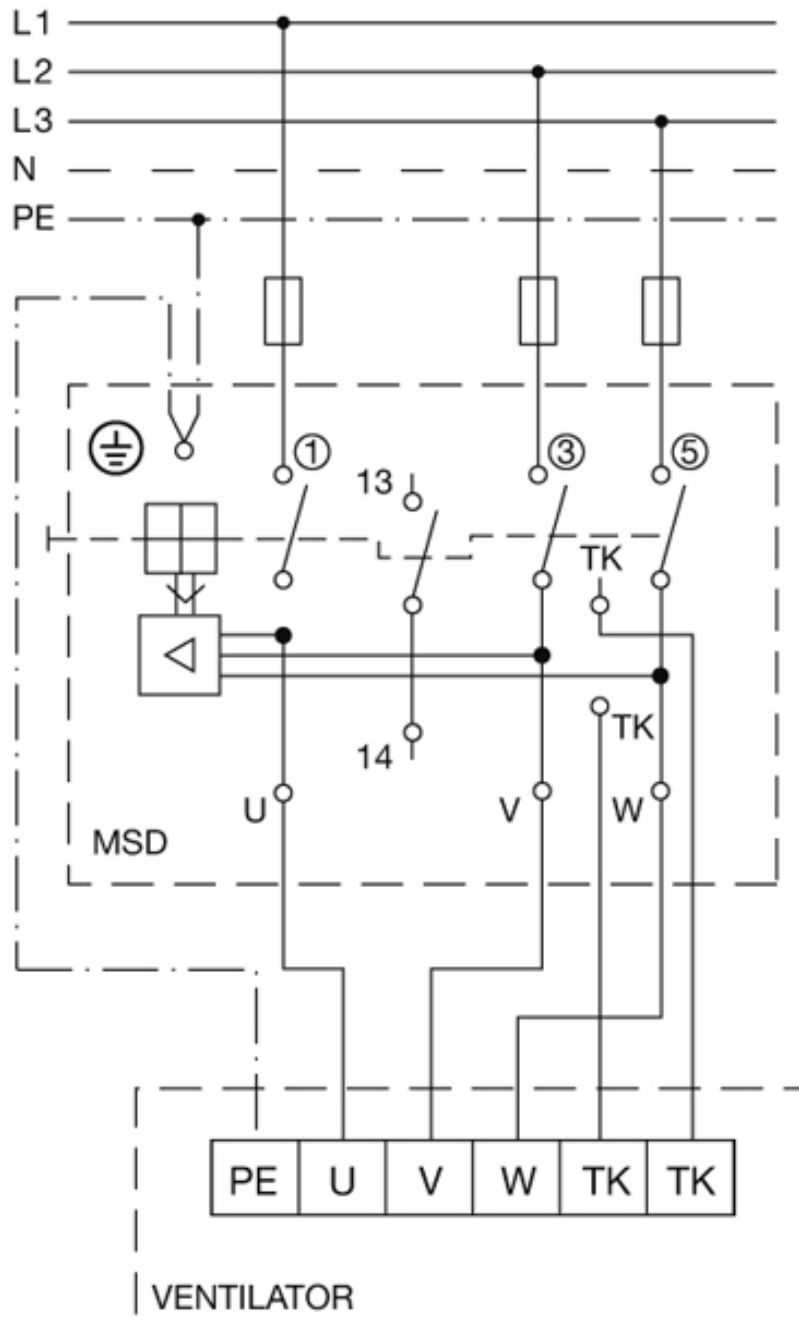


Diese Bedienungsanleitung enthält technische Angaben und sicherheitsrelevante Hinweise.
 Lesen Sie diese Anleitung vor der Montage und vor jeglicher Arbeit am Motorschutzschalter aufmerksam durch!
 Soler & Palau haftet nicht für Schäden, die durch bestimmungswidrigen Gebrauch verursacht werden.

Montage- und Bedienungsanleitung

Motorschutzschalter MSE/ MSD

Schaltbild: MSD



Diese Bedienungsanleitung enthält technische Angaben und sicherheitsrelevante Hinweise.
 Lesen Sie diese Anleitung vor der Montage und vor jeglicher Arbeit am Motorschutzschalter aufmerksam durch!
 Soler & Palau haftet nicht für Schäden, die durch bestimmungswidrigen Gebrauch verursacht werden.



Montage- und Bedienungsanleitung

Motorschutzschalter MSE/ MSD

Seite 6 von 6

Achtung: Bei falschem Anschluss wird der Motorschutzschalter zerstört!

Wiedereinschalten:

Nach einer abkühlen der Motorwicklungen kann durch manuelles drücken des schwarzen Schaltknopfes der Motorschutzschalter zurückgesetzt werden. Lässt sich der Motorschutzschalter nicht zurücksetzen oder tritt der Fehler wiederholt auf, ist der Ventilator von ausgebildeten Fachpersonal zu überprüfen und die Störungsursache zu beseitigen.

5. Wartung

- Wartungsarbeiten dürfen ausschließlich durch ausgebildetes Fachpersonal und nach den jeweils geltenden Vorschriften durchgeführt werden
- Vor allen Arbeiten ist das Gerät vom Netz zu trennen und gegen Wiedereinschalten zu sichern

Motorschutzschalter sind regelmäßig auf Funktionsfähigkeit und Betriebsbereitschaft zu prüfen.

Vorgehensweise:

1. Sichtprüfung von Gehäuse und elektrischen Leitungen
2. Gerät gegebenenfalls reinigen
3. Probetrieb

6. Service

S&P-Produkte unterliegen einer ständigen Qualitätskontrolle nach ISO 9001 und entsprechen den geltenden Vorschriften.

Für alle Fragen, die Sie zu unseren Produkten haben, wenden Sie sich bitte an den Ersteller ihrer Lufttechnischen Anlage, an eine unserer Vertretungen oder direkt an:

Soler & Palau, S.A.
19, Ch. du Champ-des-Filles
1228 Plan-Les-Ouates · Schweiz

Telefon: 022 794 25 25
Telefax: 022 794 25 59
www.solerpalau.ch
info@solerpalau.ch

08/ 2007

Diese Bedienungsanleitung enthält technische Angaben und sicherheitsrelevante Hinweise.
Lesen Sie diese Anleitung vor der Montage und vor jeglicher Arbeit am Motorschutzschalter aufmerksam durch!
Soler & Palau haftet nicht für Schäden, die durch bestimmungswidrigen Gebrauch verursacht werden.